

PLATAFORMA - GANCHO

9		
8		
7	DESCARGA AGUA	∅ 3/4"
6	ALIMENTAC. QUEMADOR GASOLEO	∅ 3/8"
5	ALIMENTACIONES QUEMADOR GAS	∅ 1" 1/2
4	ENERGIA ELECTRICA	KW 1
3	DESCARGA VAPORES	∅ 120
2	ALIMENTACIONES AGUA	∅ 1/2"
1	DESCARGA HUMOS	∅ 120
POS.	DESCRIPCION	

PESO Kg. 800
 BOQUILLA (GASOLEO) GPH 0,75 A 60°
 POTENCIA TERMICA KCAL 35.000

CARACTERISTICAS TECNICAS
MINIROTORFAN 50x70 MF12

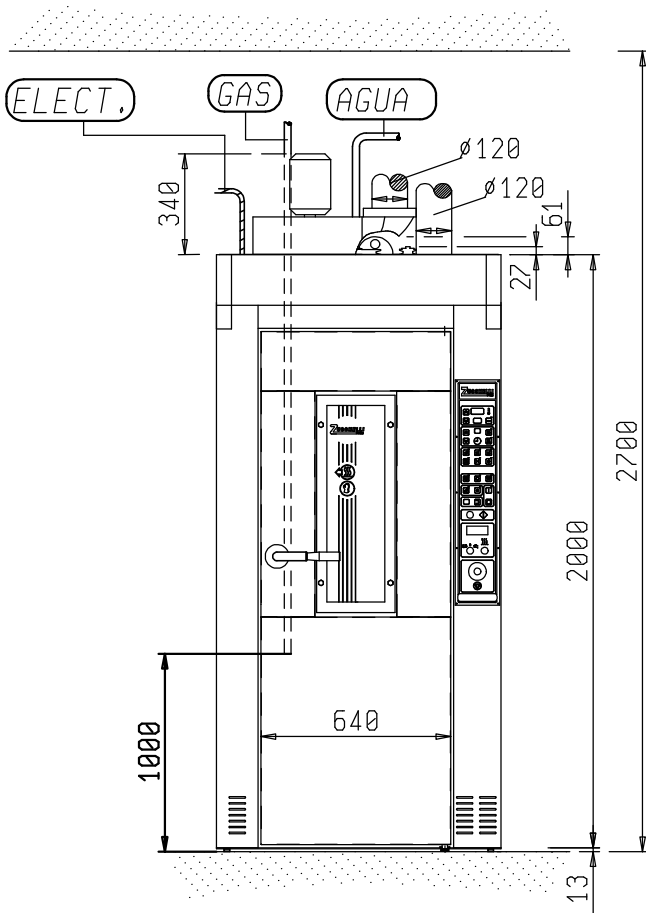
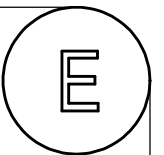
BOLL. 931 DATA 18.07.02 VISTO .

DIS. DIS. N° POS. 365

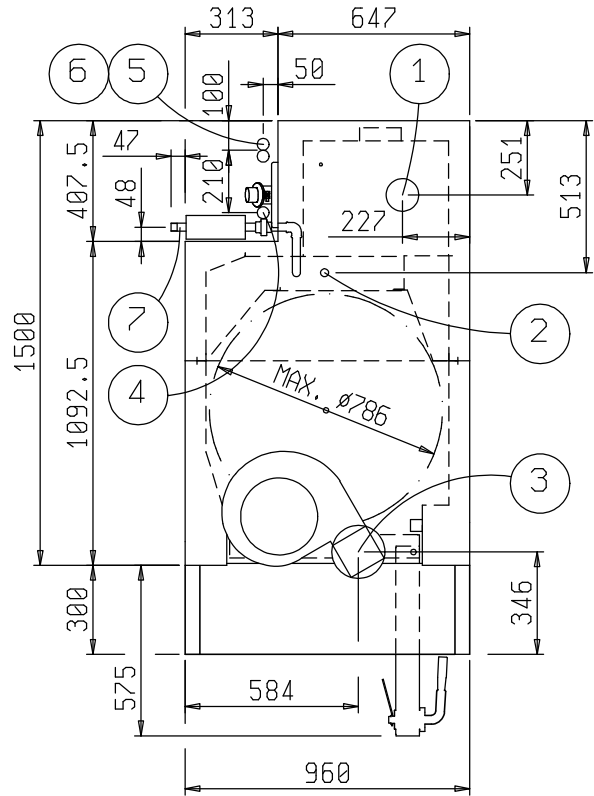


DISEGNO DI PROPRIETA' RISERVATA E NON PUO' ESSERE RIPRODOTTO O MOSTRATO A TERZI AI SENSI DI LEGGE

PASAJE MINIMO PARA HORNO DESMOTADO 885x1120



ALTURA MINIMA LOCAL



PLATAFORMA - GANCHO

9	
8	
7	DESCARGA AGUA \varnothing 3/4"
6	ALIMENTAC. QUEMADOR GASOLEO \varnothing 3/8"
5	ALIMENTACIONES QUEMADOR GAS \varnothing 1" 1/2
4	ENERGIA ELECTRICA KW 1
3	DESCARGA VAPORES \varnothing 120
2	ALIMENTACIONES AGUA \varnothing 1/2"
1	DESCARGA HUMOS \varnothing 120
POS.	DESCRIPCION

PESO Kg. 650
 BOQUILLA (GASOLEO) GPH \varnothing ,75 A 60°
 POTENCIA TERMICA KCAL 32.000

CARACTERISTICAS TECNICAS
MINIROTORFAN 40x60 MF40601

BOLL. 1023

DATA 04.12.02

VISTO .



DIS.

DIS.N° POS.371-1

PASAJE MINIMO PARA HORNO DESMOTADO 960x810

DISEÑO DE PROPRIETA' RISERVATA E NON PUO' ESSERE RIPRODOTTO O MOSTRATO A TERZI AI SENSI DI LEGGE